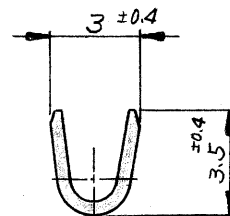
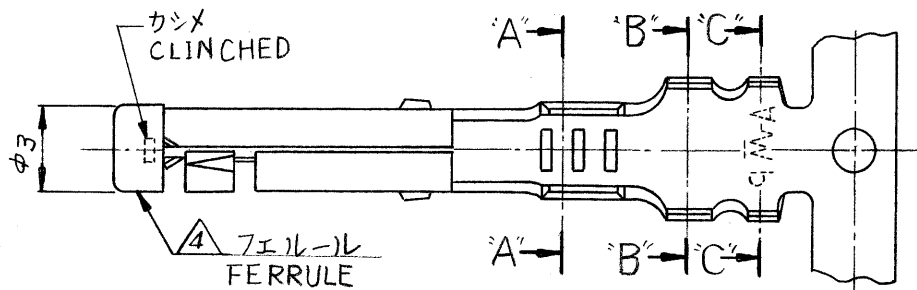
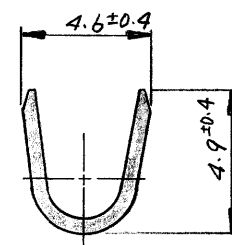


一般公差	
GENERAL TOLERANCE	
30 以上 100 以下	±0.3
OVER 30 NOT REACHING 100	±0.3
10 以上 30 以下	±0.25
OVER 10 NOT REACHING 30	±0.25
10 以下	±0.2
NOT REACHING 10	±0.2
角度	±3°
ANGLE	±3°

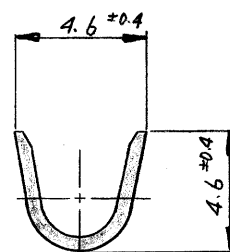
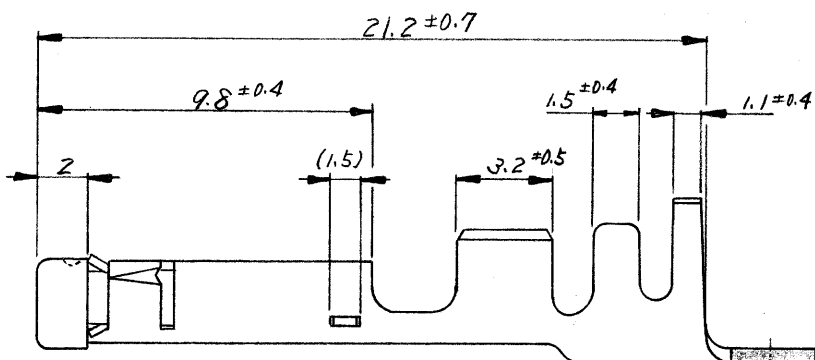
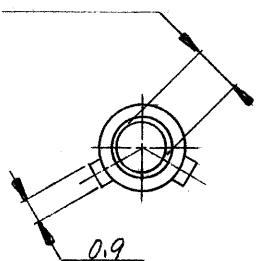


断面 A-A
(SECTION A-A)



断面 C-C
(SECTION C-C)

2ピンと嵌合
TO MATE WITH
2.0MM DIA. PIN



断面 B-B
(SECTION B-B)


注:

1. 嵌合相手型番 170279
 2. 適用製品規格番号 108-5121
 3. 適用端子圧着仕様書番号 114-5039
- △ フェールル材料: 黄銅

NOTES

1. MATING COUNTERPART PART NUMBER 170279
 2. APPLICABLE PRODUCT SPECIFICATION NUMBER 108-5121
 3. APPLICABLE APPLICATION SPECIFICATION NUMBER 114-5039
- △ FERRULE MATERIAL: BRASS

B1	ECN	J-12303	DMK	5/31/78
B	ECN	J80-5657	KA	7/10/80
A1	ECN	J8-5003	S.O	4/30/78
A	変更		M.N	4/8/78
O	作成		K.Y	5/26/78
LTR.	変更 (REVISION RECORD)	DR.	CHK.	DATE

170293-1	逆巻リール (REVERSED REEL)	0.32	錫めき付黄銅 (PRETIN BRASS)	1-170280-1
パラ端子型番 (LP PART No)	備考 (REMARKS)	板厚 (STOCK THICKNESS)	材料 (MATERIAL)	番号 (NUMBER)
	材料 (MATERIAL)	一般公差 (TOLERANCE)	 日本エー・エム・ピー株式会社 TOKYO, JAPAN	
	表参照 (SEE TABLE)	EXCEPT 1 ±	名称 (NAME) 2ピンリセプタクルランスレス	
	適用電線範囲 (APPLICABLE WIRE RANGE) 0.5~2mm	AS NOTED ±	2MM DIA PIN RECEPTACLE LANCELESS	
	被覆外径 (INSULATION DIAMETER) 2.2~3.4mm	DR. K. YASUDA 5/19/78	SIZE B	LOC J
		CHK. H. JOZUCHI 5-25-78	番号 (NO.)	C-170280
		DE. H. JOZUCHI 5-25-78	尺度 (SCALE)	4:1
		APP. K. YASUDA 5/6/78	REV.	B1
			SHEET	#